



**Teknik Bilimler
Meslek Yüksekokulu**

**Bilgisayar Teknolojileri Bölümü
ORYANTASYON
PROGRAMI**

2023-2024 Öğretim Yılı

Oryantasyon Programının İçeriđi;

- Kampüs içi yaşam,
- Üniversitemizin fizibilite imkânları,
- Üniversitemiz eğitim - öğretim ve öğrenci mevzuatının ve YÖK disiplin yönetmeliđi,
- Yüksekokuldaki yetkili kişi veya birimlerle iletişim kurabilmelerini sağlayarak, en hızlı ve en doğru bilgiye ulaşma imkânlarının açıklanması şeklinde olacaktır.

Toplantı Duyurusu

BAĞIMLILIKLA MÜCADELE İÇİN

**NARKOTİK KONULU
GENÇLİK MODÜLÜ EĞİTİMİ**

Konuşmacı

Polis Memuru İnanç ASLAN

TEKNİK BİLİMLER MESLEK YÜKSEKOKULU

**4 EKİM 2023 / 13.30-14.30
MEHMET GENÇ KÜLLİYESİ
KONFERANS SALONLARI BİNASI
MAVİ SALON**

Zorunlu Yabancı Dil Muafiyet Sınavı Duyurusu

- Üniversitemizin eğitim dili %100 Türkçe olan programlarına kayıtlanan 1. sınıf öğrencilerine yönelik gerçekleştirilecek olan "Zorunlu Yabancı Dil Muafiyet Sınavı" 13 Ekim 2023 Cuma günü her öğrencinin kendi biriminde yüz yüze olacak şekilde yapılacaktır.
- Sınava girmek için Öğrenci Bilgi Yönetim Sistemin(BYS)'den online başvuru alınacaktır. 2 Ekim 2023 Pazartesi günü saat 10:00'da başlayacak olan başvuru 08 Ekim 2023 Pazar günü saat 23.59'da sona erecektir.

KURUMSAL AKREDİTASYON PROGRAMI (KAP) SÜRECİ

Yükseköğretim Kalite Kurulu (YÖKAK), üniversitelerin eğitim-öğretim, araştırma faaliyetleri ve idari hizmetlerinin ulusal ve uluslararası kalite standartlarına göre değerlendirmelerini yapan bir kamu kurumudur.

<https://yokak.gov.tr/>

Kurumsal Akreditasyon Programı, Yükseköğretim Kalite Kurulu (YÖKAK) tarafından gerçekleştirilen bir değerlendirme sürecidir.

2020 yılında ilk kez uygulanan Kurumsal Akreditasyon Programı ile yükseköğretim kurumlarındaki kalite güvencesi çalışmaları bir üst seviyeye taşınarak, bugüne kadar 23 yükseköğretim kurumunun program kapsamında akredite edilmesi sağlandı. 2022 yılı Kurumsal Akreditasyon Programına alınan 30 yükseköğretim kurumuna ilişkin ise değerlendirme süreci devam ediyor.

KURUMSAL AKREDİTASYON PROGRAMI (KAP) SÜRECİ

Marmara Üniversitesi adına KAP Sürecini Kalite Koordinatörlüğü yönetmektedir. Aşağıdaki linkten Üniversitemizin Kalite konusunda yaptığı tüm konulara ve konu ile ilgili faydalı bilgilere ulaşabilirsiniz.

<https://kalite.marmara.edu.tr/>

Teknik Bilimler Meslek Yüksekokulu adına yapılan Kalite çalışmalarını da web sayfamızdan inceleyebilirsiniz.

•<https://tbmyo.marmara.edu.tr/>

Marmara Üniversitesi «**Öğrenci Kalite Topluluğu**» Okul temsilcisi ve gönüllü öğrencilerden oluşmaktadır.

Teknik Bilimler Meslek Yüksekokulu, «**TBMYO Öğrenci Kalite Topluluğu**» için siz gönüllü öğrencileri beklemektedir.

Bu konuda çalışma yapmak isterseniz Bölüm Başkanlığınız aracılığı ile isimlerinizi **16 Ekim 2023 tarihine kadar** yazdırıp ekip faaliyetlerinde görev yapabilirsiniz.

Kampüs Kart Duyurusu

- Kartlar Nüfus ve Vatandaşlık İşleri Genel Müdürlüğünde bulunan yerleşim yeri adreslerini PTT kargo ile gönderilmektedir. Kampüs kart basımı gerçekleşen öğrencilere PTT tarafından bilgilendirme ve kargo takip SMS gönderilmektedir.
- Bu süreçte, 444 17 88 numaralı PTT Çağrı Merkezinden kart basımının hangi aşamada olduğu veya ne zaman teslim alınabileceği ile ilgili bilgi alınabilir.
- Nüfus ve Vatandaşlık İşleri Genel Müdürlüğünde bulunan yerleşim yeri adreslerinde ikamet etmeyen öğrenciler 444 17 88 PTT çağrı merkezi ile iletişime geçerek kampüs kart kargosunu beyan ettikleri adrese yönlendirebilir.
- Kampüs kartını teslim alan öğrenciler kartlı geçiş kontrolü olan yemekhane, kütüphane, giriş/çıkış turnikelerinde kartın çalışması için aktivasyon işlemini yaptırmaları gerekmektedir.
- Aktivasyon işlemleri; Göztepe yerleşkesi Gençlik merkezi, Recep Tayyip Erdoğan Külliyesi Aydınevler PTT Şubesi, Anadoluhisarı Anadolu Hisarı PTT Şube, Acıbadem Acıbadem PTT Merkezi, Bağlarbaşı Bağlarbaşı PTT Şube, Kartal Cevizli PTT, Mehmet Genç Külliyesi Dragos PTT Şubesinden yapılmaktadır. Başkanlığımız web sayfasında kampüs kart ile ilgili süreçler hakkında detaylı duyuru <https://oidb.marmara.edu.tr/ogrenci/kampus-kart> linkte mevcuttur.

Üniversitemiz

Marmara Üniversitesi, ülkemizin en köklü eğitim kurumlarından biri olup, 16 Ocak 1883 tarihinde Hamidiye Ticaret Mekteb-i Âlisi ismi altında eğitime başlamış ve ilk mezunlarını (13 kişi) 1887'de vermiştir.



Üniversitemiz 133 yıllık mazisi, 3000 yakın öğretim elemanı ve 70.000'nin üzerinde öğrencisiyle ülkemizin bilimsel birikimine katkıda bulunmaya çalışan, Türkiye'nin önde gelen yükseköğretim kurumlarından biridir.



Marmara Üniversitesi İdari Kadrosu

- **Prof. Dr. Mustafa KURT (Rektör)**
- **Prof. Dr. Mustafa ÇELEN (Rektör Yardımcısı)**
- **Prof. Dr. Ömer AKGİRAY (Rektör Yardımcısı)**
- **Prof. Dr. Hasan KORKUT (Rektör Yardımcısı)**

- **Rektör,**

Üniversiteyi akademik ve idari olarak yöneten en yetkili kişidir.

- **Dekan/Müdür,**

Fakülteyi/Yüksekokulu akademik ve idari olarak yöneten en yetkili kişidir.

- **Bölüm Başkanı,**

Bölümü akademik ve idari olarak yöneten en yetkili kişidir.

Teknik Bilimler Meslek Yüksekokulu

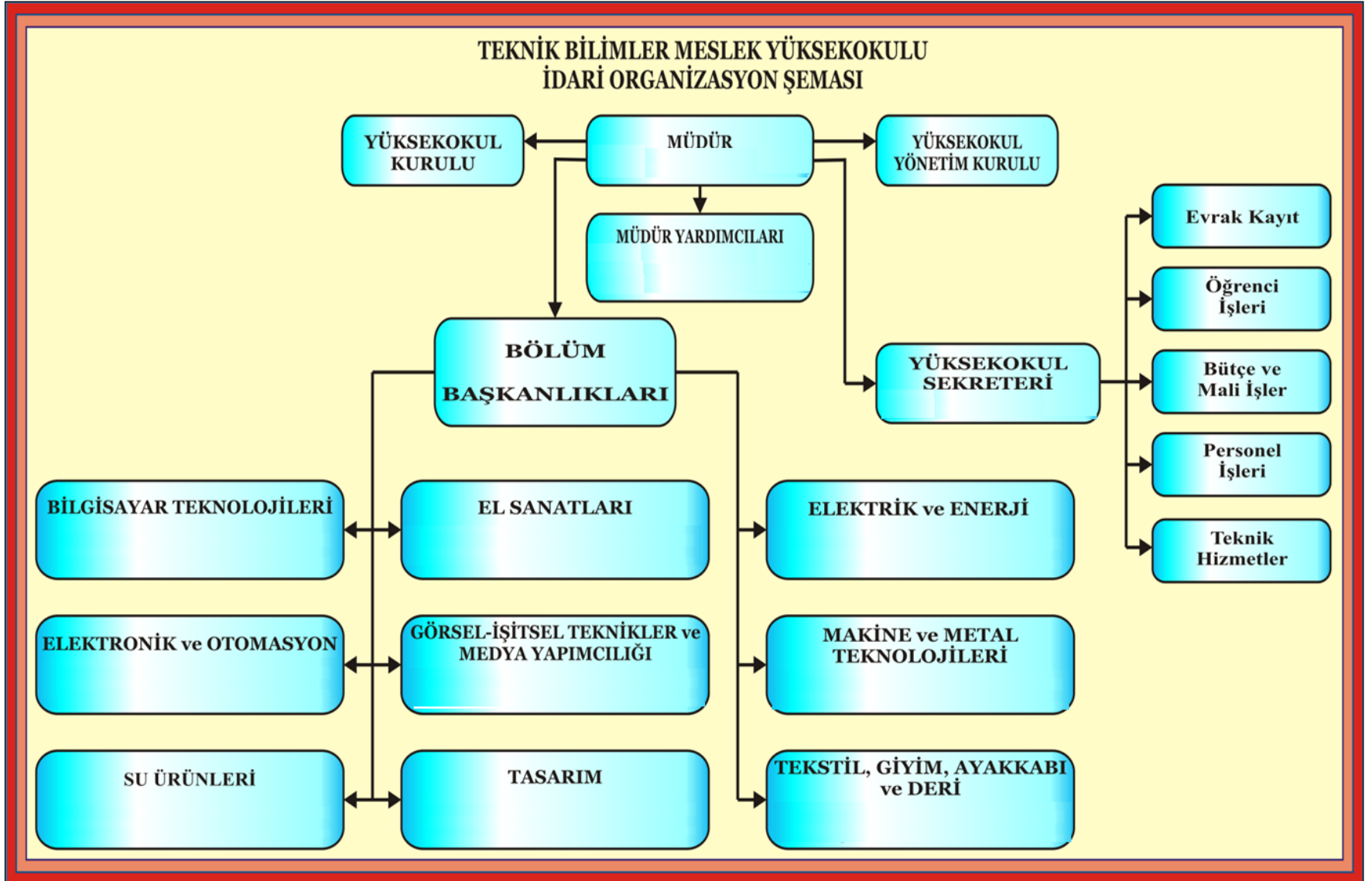
- **M.Ü. Teknik Bilimler Meslek Yüksekokulu, ÷lke sanayisinin ihtiya duyduėu nitelikli ara eleman ihtiyacının karřılanabilmesi amacıyla, 1991-1992 yılında eėitim öğretime başlamıřtır.**
- **Öėrenim süresi 2 yıl olup, TEKNİKER ünvanıyla mezun vermektedir.**

Teknik Bilimler Meslek Yüksekokulu İdari Kadrosu

- Prof. Dr. Mustafa AY (Müdür)
- Dr. Öğr. Üyesi Demet ÖZNAZ (Müdür Yardımcısı)
- Öğr. Gör. Bekir ORAL (Müdür Yardımcısı)

- Hüseyin DURAN (Yüksekokul Sekreteri)

Teknik Bilimler Meslek Yüksekokulu İdari Organizasyon Şeması



Bilgisayar Teknolojileri Bölümü

**Bilgisayar Programcılığı
Programı**

1. Öğretim Programı

**2. Öğretim Programı
(2022 Yılında öğrenci
alınmıyor)**

**Uzaktan Öğretim
Programı**

BÖLÜM BAŞKANI:

Prof. Dr. Vedat TOPUZ

Bilgisayar Teknolojileri Bölümü Öğretim Elemanları

- **Prof. Dr. Vedat TOPUZ:** Bölüm Başkanı
- **Öğr. Görv. Fatih KAZDAL :** Bölüm Başkan Yardımcısı,
Uzaktan Öğretim Programı Öğrenci Danışmanı
- **Öğr. Görv. Dr. Sezen BAL**
 1. Öğretim Programı Öğrenci Danışmanı
- **Öğr. Görv. Ercan ERKALKAN :**
 2. Öğretim Programı Öğrenci Danışmanı
- * **Öğr. Gör. Şaban KAMA** TBMYO
- * **Öğr. Gör. PINAR ALTIN** TBMYO

Bina, Derslik ve Laboratuvarlarımız

- Yüksekokulumuz binası, Mehmet Genç Külliyesi'nde bulunmakta olup, idari birimler, derslik ve laboratuvarlar ile öğretim elemanı odaları bu binada yer almaktadır.
- Laboratuvar binaları, dersliklerin olduğu binadan farklı bir binada bulunmaktadır.
- Burada sadece Bölüme ait 2 adet Bilgisayar Laboratuvarı, ortak olarak kullandığımız 2 adet Bilgisayar Laboratuvarı, Elektronik Bölümü ile birlikte kullandığımız Elektronik Laboratuvarı ve Kontrol Laboratuvarları mevcuttur.
- Uzaktan Eğitim dersleri ise Marmara Üniversitesi [UZEM](#) Altyapısı kullanılarak gerçekleştirilmekte olup, Uzaktan Eğitim [uygulama derslerinde TBMYO Derslik ve Laboratuvarları kullanılmaktadır.](#)

TBMYO Binası
(4 No'lu Bina)

TBMYO
Laboratuvar
Binası

Şu an Buradayız



Eđitim Programımız

- Eđitimin ilk yılında; Matematik, Algoritma, Programlama Dilleri (C, C++), İşletim sistemleri (Linux, Windows), Ağ sistemleri (Cisco), Elektronik, Bilgisayar Donanımı gibi temel dersler verilmektedir.
- İkinci yılda ise: Nesne tabanlı programlama dilleri (C#, Java,..), WEB tasarımı ve programla (HTML, Dreamweaver, Flash, ASP, PHP), Mobil Programlama, Veri tabanı sistemleri (MSQL, MySQL), Yazılım geliştirme, Yapay zekâ, Bilgisayar ve kontrol gibi dersleri görmektedir.
- Ayrıca öğrenciler yaptıkları bitirme projeleri ile öğrendikleri becerileri sergileme fırsatını bulmaktadır.
- Öğrencilerimizin mezun olabilmeleri için zorunlu olan 30 iş günlük stajlarını ilgili yönetmeliklerde belirtilen şekilde yapmaları gerekir.

Eğitim Programımız

Teknik Bilimler Meslek Yüksekokulu

Bilgisayar Programcılığı - 2014

Genel Toplam: | Ortalama Yarıyıl Ders = $(32 / 4 = 8) \times 3 = 24$ | T = 76 | U = 23 | Toplam Saat = 99 | Kredi = 122 | ECTS = 122

1. YARIYIL						
No	Ders Kodu	Ders Adı	T	U	Kredi	ECTS
1	BLY1001	Algoritma ve Programlamaya Giriş	3	1	5	5
2	BLY1003	Web Tasarım	3	1	4	4
3	BLY1005	İşletim Sistemleri I	3	1	5	5
4	BLYxxx	Seçimlik Ders - 1	3	1	4	4
5	BLYxxx	Seçimlik Ders - 2	2	0	3	3
6	MAT1061	Matematik	3	0	5	5
7	TRD121	Türk Dili I	2	0	2	2
8	YDZ121	İngilizce I	2	0	2	2
TOPLAM			21	4	30	30

2. YARIYIL						
No	Ders Kodu	Ders Adı	T	U	Kredi	ECTS
1	BLY1006	İşletim Sistemleri II	3	1	5	5
2	BLY1012	Veri Tabanı Yönetim Sistemleri I	2	1	5	5
3	BLY1014	Grafik Animasyon I	3	1	5	5
4	BLY1016	Görsel Programlama I	3	1	5	5
5	BLYxxx	Seçimlik Ders - 3	3	1	3	3
6	ISG1081	İş Sağlığı ve Güvenliği	2	0	3	3
7	TRD122	Türk Dili II	2	0	2	2
8	YDZ122	İngilizce II	2	0	2	2
TOPLAM			20	5	30	30

3. YARIYIL						
No	Ders Kodu	Ders Adı	T	U	Kredi	ECTS
1	ATA121	Atatürk İlkeleri ve İnkılap Tarihi I	2	0	2	2
2	BLY2000	Staj Uygulaması	0	0	2	2
3	BLY2001	Bilgisayar Ağ Sistemleri	3	1	5	5
4	BLY2003	Nesne Yönelimli Programlama I	3	1	5	5
5	BLY2005	İnternet Programlama I	3	1	5	5
6	BLY2013	Veri Tabanı Yönetim Sistemleri II	2	1	4	4
7	BLY2017	Görsel Programlama II	3	1	5	5
8	BLYxxx	Seçimlik Ders - 4	3	1	4	4
TOPLAM			19	6	32	32

4. YARIYIL						
No	Ders Kodu	Ders Adı	T	U	Kredi	ECTS
1	ATA122	Atatürk İlkeleri ve İnkılap Tarihi II	2	0	2	2
2	BLY2004	Nesne Yönelimli Programlama II	3	1	5	5
3	BLY2006	İnternet Programlama II	3	1	4	4
4	BLY2008	Mobil Programlama	3	1	5	5
5	BLY2022	Birleştirme Projesi	0	2	5	5
6	BLYxxx	Seçimlik Ders - 5	3	1	5	5
7	THU100	Toplum Hizmet Uygulamaları	0	2	1	1
8	USxxx	Üniversite Seçimlik Ders	2	0	3	3
TOPLAM			18	8	30	30

S1:1. YARIYIL						
No	Ders Kodu	Ders Adı	T	U	Kredi	ECTS
1	BLY1021	Bilgisayarla İstatistik Uygulamaları	3	1	4	4
2	BLY1065	Ofis Yazılımları	3	1	4	4
3	ELY1011	Temel Elektronik	3	1	4	4
TOPLAM			9	3	12	12

S2:1. YARIYIL						
No	Ders Kodu	Ders Adı	T	U	Kredi	ECTS
1	BLY1023	Yazılım Geliştirme	2	0	3	3
2	TBY1001	Araştırma Yöntem ve Teknikleri	2	0	3	3
3	TBY1010	Medik Fritji	2	0	3	3
TOPLAM			6	0	9	9

S3:2. YARIYIL						
No	Ders Kodu	Ders Adı	T	U	Kredi	ECTS
1	BLY1022	Bilgisayar Donanımı	3	1	3	3
2	MAT1082	Ayrıntı Matematik	3	1	3	3
TOPLAM			6	2	6	6

S4:3. YARIYIL						
No	Ders Kodu	Ders Adı	T	U	Kredi	ECTS
1	BLY2007	Gömülü Sistemler	3	1	4	4
2	BLY2009	Bilgisayar Zeki Sistem Uygulamaları	3	1	4	4
3	BLY2015	Grafik Animasyon I	3	1	4	4
4	BLY2021	Veri Madenciliği	3	1	4	4
TOPLAM			12	4	16	16

S5:4. YARIYIL						
No	Ders Kodu	Ders Adı	T	U	Kredi	ECTS
1	BLY2012	Kablosuz Ağ Sistemleri	3	1	5	5
2	BLY2024	Görüntü İşleme	3	1	5	5
3	OTM2008	Bilgisayarlı Veri Toplama ve Kontrol	3	1	5	5
TOPLAM			9	3	15	15

US1:4. YARIYIL						
No	Ders Kodu	Ders Adı	T	U	Kredi	ECTS
1	BBY2084	Bilgi Güvenliği	2	0	3	3
2	İK2002	Kariyer Gelişimi	2	0	3	3
3	ISL2082	Proje Yönetimi	2	0	3	3
4	KSS2007	Fotoğrafçılık	2	0	3	3
5	KSS2020	Trafik Güvenliği	2	0	3	3
TOPLAM			10	0	15	15

Eđitim Programımız

- Ders İeriklerine imzalı olarak;
- http://dosya.marmara.edu.tr/tbmyo/bly/Dersler/DERS_ICERIKLERI.pdf
- Meobs üzerinden;
- <https://meobs.marmara.edu.tr/ProgramTanitim/teknik-bilimler-meslek-yuksekokulu/bilgisayar-programciligi-141-176-0>
- BYS üzerinden erişebilmektedir.

İletişim Bilgileri

- Yüksekokulumuzda görev yapan öğretim elemanları ve idari personele ait e-posta, oda numarası, telefon numarası gibi iletişim bilgileri aşağıda belirtilen yüksekokulumuz web sayfasında yer almaktadır.
- <http://tbmyo.marmara.edu.tr>

AKADEMİK TAKVİM

- Bir akademik yıl gz, bahar ve yaz yarıyıllarından oluşur. Gz ve bahar yarıyılları sınav haftaları hariç 14 hafta, isteęe baęlı olan yaz yarıyılı ise yoğunlaştırılmış ders saatleriyle 7 hafta srer ve final haftası ile son bulur.
- Akademik takvim, kayıt, ders başlama-bitiş, sınavlar gibi bir eğitim-ğretim yılı boyunca yapılacak çalışmaların zamanını gsteren çizelgedir. Akademik yıl boyunca gerekli olacak tarihleri;
- <http://takvim.marmara.edu.tr> adresinden takip edilebilir.

BİLGİ YÖNETİM SİSTEMİ (BYS)

Öğrencilerin notlarını, açılan dersleri, ders programlarını, ortalamalarını öğrenmelerine ve dönem başlarında ders seçmelerine olanak veren bilgi yönetim sistemidir.

Sisteme aşağıdaki web adresinden ulaşabilirsiniz.

<https://bys.marmara.edu.tr/v2/Account/Login>

BİLGİ YÖNETİM SİSTEMİ (BYS)

Öğrenciler tüm ders seçme işlemini, sınav başarı durumlarını,

GANÖ (Genel Ağırlıklı Not Ortalaması) ve

YANO (Yıl içi Ağırlıklı Not Ortalaması)

durumlarını Bilgi Yönetim Sistemi (BYS) üzerinden takip ederler.

İLK KAYIT VE KAYIT YENİLEME

Her yarıyılıda akademik takvimde belirtilen süre içinde ders kaydı yapılmalıdır.

Ders kaydının tamamlanabilmesi için (öğrenim katkı payı (harç) yatırılması) ders seçimi yapılarak danışman onayına gönderilmesi ve danışman tarafından kesin kaydın yapılmış olması gerekir.

Tüm ders kayıt işlemleri Bilgi Yönetim Sistemi (BYS) üzerinden yapılır **Ders kayıtlarını yaptırmayan öğrenciler ders alamazlar, sınavlara giremezler.**

DERSLER, SINAVLAR VE NOT SİSTEMİ (Öğrenci İşleri Daire Başkanlığı)

DANIŞMAN

Her öğrenciye, uygun bir akademik program izlemesinin sağlanması için bir öğretim üyesi/görevlisi danışman olarak atanır.

Öğrencinin her yarıyıl izleyeceği dersler ve bunlarda yapılacak değişiklikler, öğrencinin başarı durumu göz önünde tutularak danışmanı tarafından onaylanmadıkça kesinleşmez.

Derslerle ve okulla ilgili her türlü sorunuzda ilk başvuracağınız kişi danışmanınızdır.

DERSLER, SINAVLAR VE NOT SİSTEMİ

Öğrenciler her dönem başında akademik takvimde belirtilen tarihlerde ders seçme işlemlerini yaparak danışman onayına göndermek zorundadır.

Ders seçme işlemini zamanında ve doğru yapmayan öğrenciler ilgili dersi alamazlar.

Ders seçme işleminin sonunda danışmanınızın derslerinizi onayladığından mutlaka emin olunuz.

DERSLER, SINAVLAR VE NOT SİSTEMİ

DER S ALMA ESASLARI

Derslerini dönem başında seçen öğrenciler, oluşabilecek aksaklık ve sorunlar nedeniyle bazı derslerini akademik takvimde belirtilen « **DER S EKLEME ÇIKARMA** » tarihleri arasında danışmanları eşliğinde değiştirebilirler.

DERSLER, SINAVLARVE NOT SİSTEMİ

Dersler; zorunlu dersler, ortak zorunlu dersler ve seçimlik dersleri olarak gruplandırılır.

a) Zorunlu dersler: Öğrencinin kaydolduđu programda almakla yükümlü olduđu derslerdir.

b) Ortak zorunlu dersler: Atatürk İlkeleri ve İnkılâp Tarihi, Türk Dili ile Yabancı Dil dersleri ortak zorunlu derslerdir.

Ortak zorunlu dersler UZEM tarafından asenkron olarak sunulmaktadır. <https://ues.marmara.edu.tr/>

c) Seçmeli dersler: Her dönem açılan seçmeli dersler içinde, o havuz içinde tanımlanan derslerden seçilmek zorundadır.

DERSLER, SINAVLAR VE NOT SİSTEMİ

DERS ALMA ESASLARI

Üçüncü yarıyıldan itibaren, yarıyıl başı genel ağırlıklı not ortalaması (GANO) **1,80'in altında olan öğrenciler;**

İlgili yarıyıl derslerini almayıp, önceki yarıyıllardan önkoşul derslerini göz önünde bulundurarak ders almak zorundadır.

Bu durumdaki öğrenciler ayrıca, GANO yükseltme amacıyla önceki yarıyıllarda DD ve DC notu aldıkları dersleri de tekrar edebilirler.

Ders Alma Esasları

- Ders tekrarı ile GANO' sunu istenilen düzeye (1,80) getiren öğrenciler, normal öğretim programlarına devam eder.

GANO' su en az 3,00 olan öğrenciler, bir yarıyılıda alınabilecek toplam ders sayısını geçmemek koşulu ile üst yarıyıllardan ders alabilir.

- **Öğrencilerin mezun olabilmeleri için GANO'nun 2,00 veya üstünde olması zorunludur.**

Başarı Notu

- Başarı notu; yarıyıl/yıl içi değerlendirilmesi ve yarıyıl/yıl sonu sınavı notlarından hesaplanır.
- Yarıyıl/yıl içi ara sınavın/sınavların (VİZE) başarı notuna katkısı en az % 40'tır.
- Yarıyıl/yıl sonu sınavının (FINAL) başarı notuna katkısı % 60'tır.
- Yarıyıl/yıl sonu veya Bütünleme sınavına girmeyen öğrenci ilgili dersten başarısız sayılır.
- Ara sınavları UZEM üzerinden gerçekleştirilecek derslerin başarı katsayıları ayrıca ilan edilecektir.

DERSLER, SINAVLAR VE NOT SİSTEMİ

MAZERET SINAVLARI

- ▶ Haklı ve geçerli nedenlerle sınavlara giremeyen öğrenciler;
- ▶ mazeretlerini sınav tarihini takip eden **5 iş günü** içerisinde
- ▶ Resmi kurumlardan aldıkları raporları, danışmanları tarafından onaylanmış dilekçelerine ekleyerek öğrenci işlerine bildirir.

DERSLER, SINAVLAR VE NOT SİSTEMİ

KOPYA ve CEZALARI

Sınavlarda kopya yapmak veya yaptırmak veya bunlara teşebbüs etmek:

Yükseköğretim kurumundan bir veya iki yarıyıl için uzaklaştırma cezası,

DERSLER, SINAVLAR VE NOT SİSTEMİ

Sınavlarda tehditle kopya yapmak, kopya yapan öğrencilerin dershaneden çıkarılmasına engel olmak, kendi yerine başkasını sınava sokmak veya başkasının yerine sınava girmek: Yükseköğretim kurumundan çıkarma cezası

Sıkıntı yaratabilecek durumlardan kaçınabilmek için

[“YÜKSEKÖĞRETİM KURUMLARI ÖĞRENCİ DİSİPLİN YÖNETMELİĞİ” ni okumanızı tavsiye ediyoruz.](#)

DERSLER, SINAVLAR VE NOT SİSTEMİ

YAZ OKULU

Yükseköğretim müfredatında bulunan bazı dersler yaz okulu kapsamında tekrar açılabilir.

Yaz okulu dersleri öğrencilerimizin daha önce kaldığı dersi tekrar almasına, not yükseltme amaçlı ders tekrarına, dönem içinde alamadıkları dersleri almasına, bir sonraki yarıyılıda sunulacak dersleri önceden alabilmesine imkan sağlamaktadır.

DERSLER, SINAVLAR VE NOT SİSTEMİ

STAJ

- Öğrenciler eğitim süresi içinde, 30 İŞGÜNÜ STAJ yapmakla yükümlüdürler.
- Hangi dönem staj yapacağı tercihi öğrenciye bırakılmakla birlikte
- 1.Yıl sonundaki yaz aylarında **staj yapmaları önerilir.**
- Uzaktan Eğitim öğrencileri için belirli şartları belgelendirmeleri halinde staj muafiyeti sağlanabilmektedir.

Öğrenci İşleri İşlemleri

Yüksekokulumuz öğrencilerinin öğrencilik ile ilgili

(Kayıt, Not, Mezuniyet vs.)

tüm öğrenci işlemleri yüksek okul binamız Giriş katında bulunan Öğrenci İşleri Birimi tarafından sağlanmaktadır.

Yönetmelikler

- Marmara Üniversitesi bünyesinde Bölümümüzü ilgilendiren yönetmelikler;
- [M.Ü. Önlisans ve Lisans Eğitim-Öğretim ve Sınav Yönetmeliği](#)
- [M.Ü. Önlisans ve Lisans Eğitim Öğretim ve Sınav Yönetmeliğinde Değişiklik Yapılmasına Dair Yönetmelik](#)
- [M.Ü. Burslar ve Yurtlar Yönergesi](#)
- [M.Ü. Önlisans ve Lisans Düzeyindeki Programlar Arasındaki Çift Anadal Programı Yönergesi](#)
- [M.Ü. Önlisans ve Lisans Düzeyindeki Programlar Arasındaki Yandal Programı Yönergesi](#)
- [M.Ü. Önlisans ve Lisans Programları Yatay Geçiş Yönergesi](#)
- [M.Ü. Muafiyet ve İntibak İşlemleri Yönergesi](#)
- [M.Ü. Mazeret Sınav Yönergesi](#)
- [M.Ü. Yaz Okulu Yönergesi](#)
- [M.Ü. Teknik Bilimler Meslek Yüksekokulu Öğrenci Staj Yönergesi](#)
- [M.Ü. Ön Lisans Ve Lisans Programları Mezun Öğrencilerinin Başarı Sıralamasının Belirlenmesine İlişkin Yönerge](#)

Burs Olanakları

Öğrencilerimiz KYK bursları ile birlikte Üniversite bursu ve Yemek bursuna başvurabilmektedir. Ayrıca pek çok özel vakıf ve kurumun bursları da mevcuttur.

Konu ile ilgili mevzuat ve burs başvurularına ilişkin bilgi aşağıdaki linkten edinilebilir.

<http://sks.marmara.edu.tr/ogrenci/burs-olanaklari/yemek-bursu>

Duyuru Sistemi


- Öğrencilerimiz ile olan ilişkilerimiz temel olarak WEB sayfalarında yapılan duyurular üzerinden olmaktadır. Bu duyurular resmi tebligat yerine geçmektedir.
- WEB sayfalarındaki duyuruları sürekli olarak takip edip mağdur duruma düşmemeniz önemlidir.

Duyuru Sistemi


Bütün üniversitemizi ilgilendiren genel duyurular;

<http://www.marmara.edu.tr/>

Anasayfa Bize Ulaşın E-Hizmetler E-Posta English


 **Marmara Üniversitesi**
Kökü Geçmiş... Güçlü Gelecek...


UNİVERSİTE AKADEMİK KAMPÜS YAŞAM ARAŞTIRMA HİZMETLER TAKVİM

 **Marmara Üniversitesi**
2014-2015 Eğitim-Öğretim Yılı Kayıtları Tamamlandı.

Marmara Üniversitesi 2014-2015 Eğitim-Öğretim yılı kayıtları tamamlanmıştır.

Devamı

 • Aday Öğrenci Portalı
• Lisansüstü Öğrenim
Yatırımları


 • Öğrenci İşleri D.B.
• Ders Kaydı
• Öğrenci İşleri D.B.

• Yabancı Dil Öğrenimi
• Uzaktan Eğitim
Yatırımları

Duyuru Sistemi

Okulumuzun bütün öğrencilerini ilgilendiren genel duyurular;

<http://tbmyo.marmara.edu.tr/>



Teknik Bilimler Meslek Yüksekokulu

Yüksekokul İdari Akademik Bölümler Öğrenci Sıkça Sorulan Sorular Araştırma

Tüm Duyurular [Anasayfa](#) [Aktif Duyurular](#)

Tüm Duyurular

[Aktif Duyurular](#)

Duyuru Arşivi

DUYURULAR

2021-2022 YAZ OKULU SONRASI TEK DERS SINAVI

28.09.2022

2021-2022 YAZ OKULU SONRASI TEK DERS SINAVI

DEVAMI

2022-2023 TEKNİK BİLİMLER MESLEK YÜKSEKOKULU ORYANTASYON PROGRAMI

27.09.2022

TEKNİK BİLİMLER MESLEK YÜKSEKOKULU ORYANTASYON PROGRAMI

DEVAMI

ÖĞRENCİ GENEL DİLEKÇE FORMU VE DOLDURULMASI DUYURUSU

21.09.2022

E-Devlet Kapısı Üzerinden Hizmet Sunumu (Mezuniyet Belgesi , Öğrenci Belgesi, v.b. temini) hakkında

DEVAMI

Duyuru Sistemi

Sadece Bölüm ve program ile ilgili duyurular bütün öğrencilerini ilgilendiren genel duyurular ilgili bölüm başlığından;

<http://bly.tbmyo.marmara.edu.tr/>



Marmara
Üniversitesi
Köklü Geçmiş... Güçlü Gelecek...

Teknik Bilimler Meslek Yüksekokulu
Bilgisayar Programcılığı - Uzaktan Eğitim

	YÜKSEKOKUL	İDARİ	AKADEMİK	BÖLÜMLER	ÖĞRENCİ	ARAŞTIRMA	İLETİŞİM
--	------------	-------	----------	----------	---------	-----------	----------

Bilgisayar Programcılığı - ...

- Genel Bilgiler
- Akademik Kadro
- Ön Lisans Programı
- Olanaklar
- Etkinlikler
- İletişim

Teknik Bilgisayar Genel Bilgiler

Genel Bilgiler

2012-2013 Öğretim yılında 75 kişilik kontenjan ile öğretime hizmet etmeye başlanmıştır. Öğrencilerimiz kısa adı UZEM olan Uzaktan Eğitim Merkezi ile yapılan ortak çalışma ile eğitimlerini senkron ve asenkron olarak almaktadırlar.

Dersler dönemlidir. Dönem içinde haftalık olarak öğrencilerin kullanımına açılmakta ve geriye dönük olarak sürekli açık kalmaktadır. Vize ve final sınavları okulumuzda yapılmaktadır.

Öğrencilerimiz;

Her dönem başında harçlarını bankaya yatırırlar,

<http://bys.marmara.edu.tr> adresinden ders seçimlerini yaparak danışman onayına gönderirler,

Danışman ders seçimini onaylar,

Duyuru Sistemi

Sadece Uzaktan Eğitim ile İlgili Duyurular;

<http://uzem.marmara.edu.tr/>



Marmara
Üniversitesi
Köklü Geçmiş... Güçlü Gelecek...

Uzaktan Eğitim Uygulama ve Araştırma Merkezi



MERKEZİMİZ

İDARI

UZAKTAN EĞİTİM

PROGRAMLAR

UZEM GİRİŞ

İLETİŞİM

Duyurular

Etkinlikler

Dış Ticaret- Muhasebe ve Vergi Uygulamaları UZEM ders programı

Ortak derslerden "Atatürk İlke ve İnkılap Tarihi" dersini alan tüm öğrencilerin dikkatine

2014 ÖSYS İle Yerleşen Adayların Kayıt İşlemleri

UZEM Yaz Okulu Sınav Takvimi

Yaz Okulu Hakkında Bilgilendirme

Pazarlama - Uzaktan Eğitim-Bahar-2013-2014- Bütünlendirme Programı

Dış Ticaret ve Muhasebe Bütünlendirme Takvimi



[Tüm Duyurular](#)

ÖNLİSANS PROGRAMLARI

TEKNİK BİLİMLER MYO
Bilgisayar Programcılığı
Moda Tasarımı
İşçi Sağlığı ve İş Güvenliği

SOSYAL BİLİMLER MYO
Pazarlama ve Reklamcılık

Programlar
Dış Ticaret
Muhasebe ve Vergi Uygulamaları

Marmara Üniversitesi 2013 yılında uzaktan eğitim hizmeti vermeye başlamıştır. 6 Önlisans 2 Yüksek Lisans 3 Ortak Ders programıyla kayıtlı yaklaşı...

YÜKSEK LİSANS PROGRAMLARI

FEN BİLİMLERİ ENSTİTÜSÜ

Mühendislik Yönetimi (Tezsiz)
İş Güvenliği (Tezsiz)

UZEM Ders Giriş

- ▶ Uzaktan Eğitim Sistemine Giriş
- ▶ Şifremi unuttum?
- ▶ Nasıl giriş yaparım?

Uzem Destek

- ▶ Sınavlar Hakkında
- ▶ Sınav Sonuçları: / Hata / Talep / Düzeltme

Süreçler

- ▶ Öğrenci Süreci
- ▶ Öğretim Elemanı Süreci
- ▶ Akademik Takvim

Hızlı Menü



SOSYAL OLANAKLAR

KÜTÜPHANE

Kütüphane ve Dokümantasyon Daire Başkanlığı, günümüzde Merkez Kütüphane'nin dışında çeşitli kampüslerde yer alan birim kütüphaneleriyle tüm Marmara Üniversitesi öğretim elemanı ve öğrencilerine hizmet vermektedir.

Öğrencilerimiz ödünç yayın verme hizmetinden faydalanabilirler.

Ödünç Yayın Hizmetleri Birimi Merkez Kütüphanenin giriş katında bulunmaktadır.

Üyelik, ilişik kesme ve ödünç yayın işlemleri bu bölümde yapılmaktadır.

SOSYAL OLANAKLAR

YİYECEK & İÇECEK

Yemekhane: Tüm kampüslerimizde bulunan yemekhanelerde günde yaklaşık 10-11 bin öğrencimiz faydalanmaktadır

Öğrenci Kartı ile öğlen ve akşam olmak üzere günde 2 kez sunulan yemek hizmetinden faydalanabilirler.

SOSYAL OLANAKLAR

Yemek Bursu

Saęlık Kltr ve Spor Daire Bařkanlıęımızın yemek bursu 2003 yılında 150 kiři ile bařlamıř olup, her yıl duyurulan tarihlerde gelen yemek bursu bařvuruları; Daire Bařkanlıęı bnyesinde kurulan bir komisyon tarafından incelenmekte ve Rektrlęmzn onayı ile ęrencilerimize yemek bursu verilmektedir.

Burs almaya hak kazanan ęrencilerimiz aylık olarak kendilerine verilen burs fiřleriyle dokuz ay sresince cretsiz olarak eęitim grdkleri kampslerde yemeklerini yiyebilmektedirler.

SOSYAL OLANAKLAR

SAĞLIK

Sağlık, Kültür ve Spor Daire Başkanlığına bağlı olan Mediko Sosyal Merkezleri öğrencilerimize sağlık hizmeti sunmaktadır.

Göztepe Mediko -Sosyal Merkezinde; biyokimya lab., röntgen, diş, tedavi ve pansuman, psikolojik danışma ve rehberlik ile diyet ünitelerinde hizmet verilmektedir.

Mediko-Sosyal Birimine başvuran öğrencilerin şikayetleri poliklinik doktorları tarafından değerlendirilmekte, teşhis ve tedavileri yapılarak; gerekli görüldüğü durumda hastaneye sevk edilmektedir.

SOSYAL OLANAKLAR

SPOR OLANAKLARI

Üniversitemiz Sağlık Kültür ve Spor Daire Başkanlığı bünyesinde Kültür ve Spor Hizmetleri Şube Müdürlüğü'nün, hafta sonu öğrencilerimize yönelik olarak düzenlediği ücretsiz kültür ve spor faaliyetleri bulunmaktadır.

Bu faaliyetler; Türk Halk Müziği, Türk Sanat Müziği, Tiyatro, Halk Oyunları alanlarında kültürel kurslar ve Basketbol, Voleybol, Satranç ,Masa Tenisi, Tenis, Dans, Fitness, Tae-Bo ,Dağcılık gibi spor dallarından oluşmaktadır.

SOSYAL OLANAKLAR

SPOR OLANAKLARI

Göztepe Kampüsünde bulunan kapalı spor salonundan öğrencilerimizin çeşitli spor faaliyetleri için yararlanması sağlanmakta ve

Yüksekokulumuzun Basketbol, Voleybol ve Futbol takımlarında yer alarak bu turnuvalara katılabilirsiniz.

Geleneksel Rektörlük Kupası Karşılaşmaları kapsamında

Basketbol (Bayan-Erkek),
Voleybol (Bayan-Erkek),
Futbol (Bayan-Erkek),
Masa tenisi ve Satranç turnuvaları düzenlenmektedir.

SOSYAL OLANAKLAR

KURSLAR

Göztepe Yerleşkesinde öğrencilerimiz için hem sportif, hem de kültürel kurslar yer almaktadır. Bu kurslara katılmak ve bilgi almak için

ÖĞRENCİ KULÜPLERİ

Üniversitemizde aktif olarak faaliyet göstermekte olan 178 adet öğrenci kulübü bulunmaktadır.

SOSYAL OLANAKLAR

KISMİ ZAMANLI OLARAK ÇALIŞACAK ÖĞRENCİLER

Yüksek Öğretim Kredi ve Yurtlar Kurumu tarafından kendilerine burs verilmekte olan veya burs alma şartlarına sahip öğrencilere öncelik verilmek suretiyle aşağıda belirtilen şartları taşıyan öğrenciler, Üniversitemizde kısmi zamanlı öğrenci olarak geçici işlerde çalıştırılabilirler.

KISMİ ZAMANLI OLARAK ÇALIŞACAK ÖĞRENCİLER (ÖĞRENCİ ASİSTANLIK)

Kısmi zamanlı olarak çalışan öğrencilerimiz haftada en az 5 saat, en fazla 15 saat olmak üzere çalışabilirler yani ayda 60 saatin üzerinde çalışamazlar.

Daha ayrıntılı bilgi için

<http://sks.marmara.edu.tr/ogrenci/kismi-zamanli-ogrenci/>



BAŞARILAR DİLERİZ...

